

北上市

保護者の皆さんに朗報です！
令和7年4月からはじまります！

下宿等補助金

北上市が市外から入学する皆さんを応援します！

年額：120,000円補助

対象者

北上市外から市内の高等学校、専門学校に下宿、賃貸住宅又は学生寮を利用して通学する生徒・学生

補助額

1人当たり年額12万円（月額定額1万円×12か月）
※月の途中において、入居又は退居した場合は、補助対象月としない

対象校

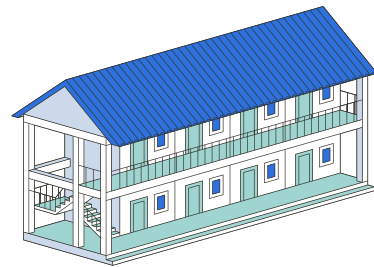
専修大学北上福祉教育専門学校
他、市内高等学校、市内専門学校

補助期間

対象生徒・学生が対象校へ在学し、下宿等を使用している期間
※正規の修学年限を上限とする

申請方法

申請については、入学後に申請書類を学校事務より配布し、学校でとりまとめし北上市へ申請します。



お問合せ

学校法人北上学園事務局

担当：千葉 TEL0197-63-2341

✉ jimukyoku@senshu-u-kitakami.ed.jp